



Emergenza di rilievo nazionale ex Delib.C.M. del 26.08.2021

Delimitazione della superficie interessata dagli incendi

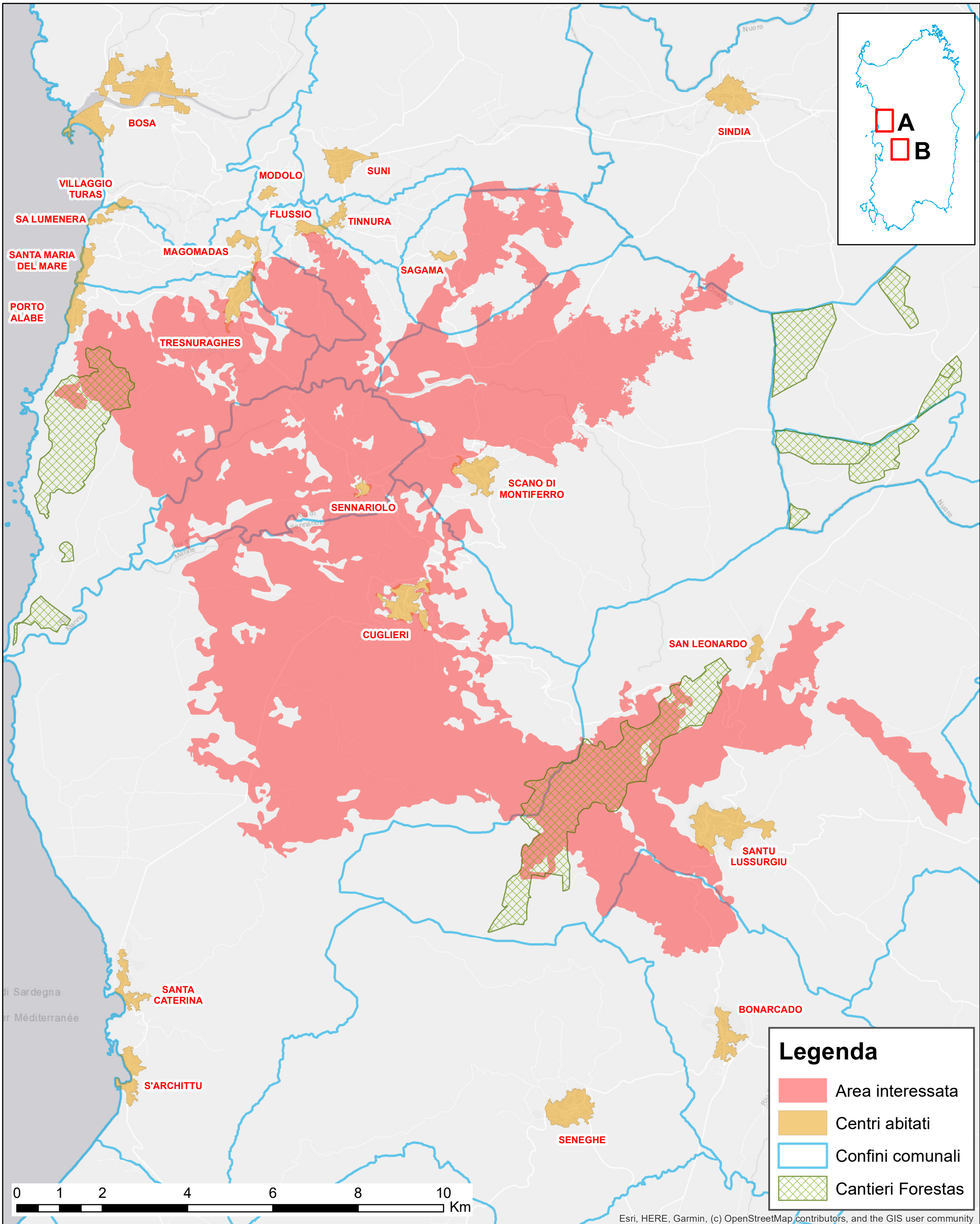
dal 23 al 30 luglio 2021 - Cartografia Area A



PRESIDENZA DEL CONSIGLIO DEI MINISTRI

DIPARTIMENTO DELLA PROTEZIONE CIVILE

REGIONE AUTONOMA DE SARDIGNA
REGIONE AUTONOMA DELLA SARDEGNA



Fonte rilievi incendio: <https://emergency.copernicus.eu/mapping/>

Scala: 1:80.000